

PARTAGE D'EXPERIENCE

2017-4

Appréhender la problématique du feu de dépôts de pneus

CONTEXTE

Le dimanche 14 aout 2016 à 03h01, les secours sont engagés pour un *feu de locaux industriels et entrepôts* ancienne sucrerie sur les communes de BOLBEC et NOINTOT.

MOYENS ENGAGES

DEPART **Feu de locaux industriels et entrepôts (FIND)** :



FPTGP BOLBEC (EP)



FPT LILLEBONNE (EP)



EPSA BOLBEC (MEA)



VLRG LILLEBONNE



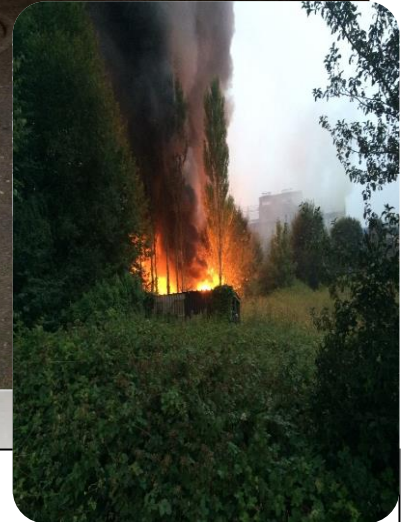
VTU+KARI LILLEBONNE



DA+MPR BOLBEC



POSTE DE COMMANDEMENT COLONNE



SITUATION A L'ARRIVEE DES SECOURS

- ✓ Le feu intéresse :
 - un bâtiment désaffecté de 2500 m²
 - un tas de pneus de 70 à 100 m² et un autre de 2000 m²

PREMIERES ACTIONS MENEES

- ✓ Etablissement d'une LDV 1000 de plain-pied
- ✓ Préparation d'une LDV 1000 sur EPSA
- ✓ Alimentation par le DA sur un point d'eau à plus de 400 mètres



PREMIER MESSAGE DU CHEF DE GROUPE

GH : 0326

ORIGINE : FPGP BOLBEC

DESTINATAIRE : CODIS CDG CDC

TEXTE : En intervention CD 149 ancienne sucrerie de NOINTOT, sommes en présence d'un feu de hangar désaffecté environ 1500 m² au sol totalement embrasé avec important risque de propagation à des bâtiments contigus. 1 LDV 1000 de plain-pied et 1 LDV 1000 sur EPSA opérationnelle lorsque nous serons alimentés par le DA. Le seul poteau d'incendie se situe à 400 mètres de l'intervention. Je confirme ERDF GRDF et la société des eaux sur place. Je confirme la demande de renfort ainsi que la chaîne de commandement.



ELEMENTS FAVORABLES



- ✓ Disponibilité des sapeurs-pompiers volontaires (nuit le week-end en aout)
- ✓ Ressource en eau : réserve incendie de 600 m³ de l'industriel voisin et deux réseaux d'eaux publiques (site implanté sur deux communes) ayant fourni 3600 m³ d'eau sur 36h00 d'intervention
- ✓ Prestataire pour le sable un 15 aout ayant pu fournir 1000 T de sable (600m³) et des engins de manutention
- ✓ Bonne collaboration avec la SNCF (CIL)
- ✓ Connaissance du site par les intervenants
- ✓ Zone peu urbanisée
- ✓ Activation de la fonction Anticipation au PC de site

ELEMENTS DEFAVORABLES



- ✓ Difficultés de mises en œuvre des moyens de production de mousse (FMGP, CEEM, ...) liées à des difficultés techniques et de maîtrise des manœuvres
- ✓ Ressources en eau limitées : éloignement (>400m), performances, ... et arrivée tardive du gestionnaire
- ✓ Durée de l'intervention et période estivale contraignante en termes d'effectifs SPV : durée de présence sur site de certains SPV et de SPP spécialistes, ...
- ✓ Site accidentogène : fosses, structures instables, végétations, obscurité, ...
- ✓ Capacité de rétention du site inconnue
- ✓ Proximité immédiate de la voie SNCF à fort trafic passagers et fret

ENSEIGNEMENTS A TIRER



- ✓ Prioriser les réactions immédiates en évaluant les enjeux et risques de propagation : assurer l'extinction des petits foyers menaçant des volumes de stockage dimensionnant, et assurer les protections plutôt que de refroidir des bâtiments entièrement embrasés
- ✓ Anticiper rapidement la durée d'une telle intervention en termes de ressources humaines et logistiques (eau, émulseur, carburant, ...)
- ✓ Pérenniser la ressource en eau intégrant les impacts sur la distribution d'eau potable des populations et des sites particuliers
- ✓ Evaluer rapidement la dangerosité des fumées pour la population (réseau de mesures) et informer les populations riveraines de la conduite à tenir
- ✓ Prendre en compte la « fusion » (sous la forme d'une huile brunâtre) du caoutchouc des pneus en hydrocarbure, liquide inflammable, présentant les caractéristiques de combustion et de pollution d'un feu de liquide inflammable
- ✓ Associer à la projection de mousse sur le feu, la projection de matériaux inertes (sable, terre, ciment, ...) procédant à l'étouffement du feu ; prévoir les moyens logistiques lourds associés (bulldozers, bennes, ...)
- ✓ Impliquer immédiatement le propriétaire et le DOS (maire) dans la prise en charge financière des prestations de lutte et logistique assurées par des entreprises prestataires

DOCUMENTATION



Incendie ancienne sucrerie
NOINTOT
Retour
d'expérience

Recueil de doctrine
opérationnelle :

Doctrine alimentation

https://sdis76.sharepoint.com/DOC_Operation_Prevision/SitePages/Memento.aspx?RootFolder=%2FDOC_Operation_Prevision%2FRecueil%20de%20doctrine%20oprati%20e%2FECRITS%20SDIS%2FDOCCTRINE%2DALIMENTATION&FolderCTID=0x012000983504F6DA67094FB65FA5A249C1B6DB6View=%2F7B2DBF0BF1-BAAD-4C77-A99C-32901F9733C3%7D

Doctrine liquide
inflammable

https://sdis76.sharepoint.com/DOC_Operation_Prevision/SitePages/Memento.aspx?RootFolder=%2FDOC_Operation_Prevision%2FRecueil%20de%20doctrine%20oprati%20e%2FECRITS%20SDIS%2FDOCCTRINE%2DLIQUIDE%20INFLAMMABLE&FolderCTID=0x012000983504F6DA67094FB65FA5A249C1B6DB6View=%2F7B2DBF0BF1-BAAD-4C77-A99C-32901F9733C3%7D

Feu de dépôts de
pneus :

<http://www.aria.developpement-durable.gouv.fr/accident/21838/>



Soyez curieux, la documentation est là pour vous !!!